

# - Lot-et-Garonne Val d'Albret

Étude de réalisation d'une O.P.A.H patrimoniale (Opération Programmée pour l'Amélioration de l'Habitat)



Stéphane Thouin  
**Architecture**

Monuments historiques  
Patrimoine  
Études urbaines  
Centres anciens



**Catégorie :**

Maison/tour/habitat

**Maître d'ouvrage :**

Communauté de Communes  
du Val d'Albret

**Maîtrise d'oeuvre :**

Stéphane Thouin

**Date :**

1998

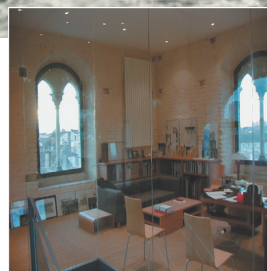


Image par défaut